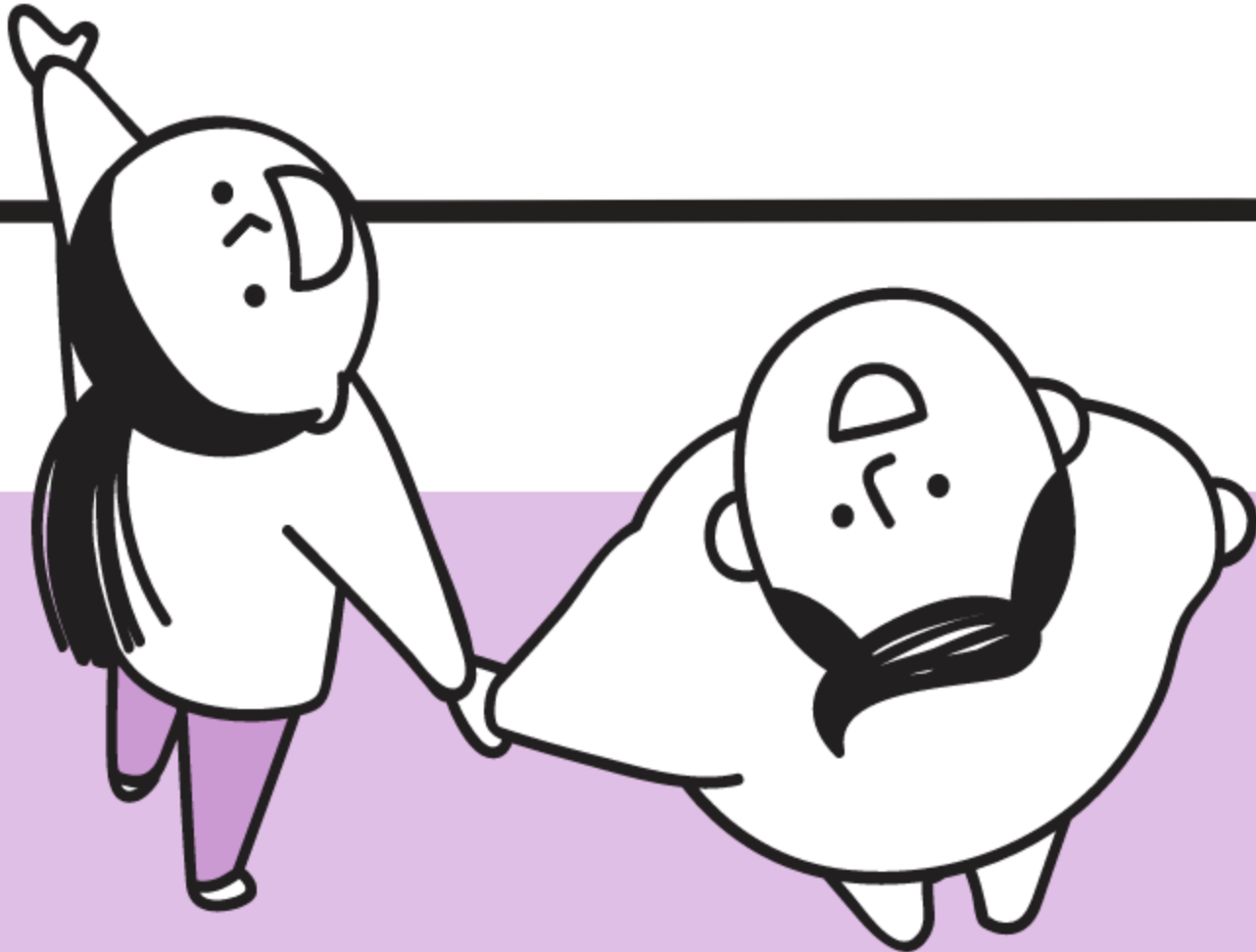


금천구 가족센터

# 공동육아 나눔터

## 함께 알아보기!



# 공동육아나눔터란?

부모들이 모여 육아경험과 정보를 공유하면서 소통하는 공간,  
자녀들이 또래와 함께 장난감과 도서를 마음껏 이용할 수 있는  
놀이 공간, 지역사회 자녀돌봄 **사랑방**과 같은 공간입니다!

지역 중심의 양육친화적 사회환경 조성을 통해 핵가족화로 인한  
가족돌봄기능을 보완하고 이웃간 돌봄 품앗이 연계 활동 지원하는  
공동육아나눔터가 **금천구 가족 센터**에 개소되었습니다!

**그렇다면 공동육아나눔터에서는  
어떤 프로그램을 제공하고있을까요?**



# 이 공동육아나눔터 공간이용

금천구 가족센터 2층에는  
공동육아나눔터 공간이 마련되어 있습니다!  
아이들이 안전하게 놀이할 수 있는 공간과 다양한 종류의  
장난감이 마련되어있는 공동육아나눔터 공간에서  
아이와 즐겁게 놀이하고 또래 친구도 만나보세요!

이용대상 영유아 및 초등학생 자녀를 둔 가정

이용방법 공동육아나눔터 회원가입 후, 전화예약!

장 소 금천구 금하로11길 40 (시흥동) 2층



QR코드를 통해  
공동육아나눔터 회원가입 양식과  
운영시간표를 확인하세요!





2층로비



공동육아나눔터  
입구



공동육아나눔터  
내부전경



공동육아나눔터  
내부전경



도서 및 장난감

보드게임과  
과학놀이 교구





프로그램실 전경



프로그램실



아기쉘터



화장실



## 02 상시 프로그램 진행

금천구 공동육아나눔터에서는 부모와 자녀가  
함께 참여할 수 있는 **부모참여형 프로그램**을 운영합니다!  
매월 운영되는 프로그램을 확인하신 후, 참여해  
자녀와 **교감**하고 **함께 성장**하는 **즐거움 시간** 보내세요!

---

**이용대상** 영유아 및 초등학생 자녀를 둔 가정

**이용방법** 공동육아나눔터 사이트 또는 밴드 가입 후,  
프로그램 참여 폼 작성



QR코드를 통해  
다양한 **공동육아나눔터 프로그램**을  
확인하고 참여하세요!



## 03 가족 품앗이 지원

금천구 가족센터에서 진행되는  
'가족 품앗이'에 대해 알고 계신가요?

이웃들과 자녀를 함께 돌보며 육아 부담을 덜고  
공동체 정신을 함양해보는 가족 품앗이에 참여해  
다양한 활동과 추억을 만들어보세요!  
품앗이 가족들은 공동육아나눔터 장소를 활용해  
활동을 진행 할 수도 있습니다!

- 
- 활동방법** 품앗이 그룹 별 활동 계획에 따라  
소정의 활동비 및 공동육아나눔터 공간 제공
- 이용대상** 세 가족 이상으로 구성된 가족 그룹
- 이용방법** 공동육아나눔터 사이트에 공지되는  
가족 품앗이 그룹 모집 공고 확인 후 신청



함께하는 금천구 가족센터

# 공동육아 나눔터

많은 관심 부탁드립니다~!

