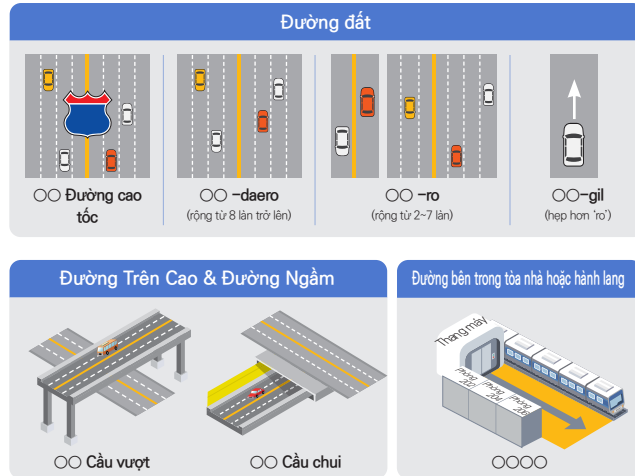
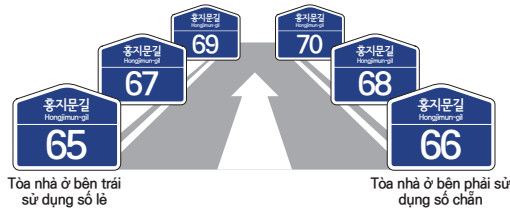


Địa Chỉ Tên Đường
Quý vị chỉ cần biết 3 điều và chắc chắn quý vị
 có thể nhìn thấy thông tin này!

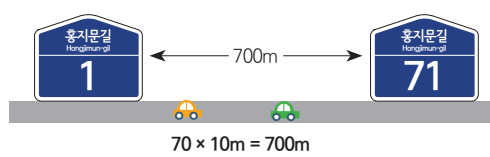
1
Loại tên đường!



2
Số nhà cho biết thông tin gì?

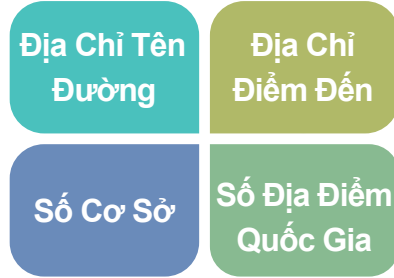


3
Khoảng cách đến tòa nhà là bao nhiêu?



Nếu quý vị hiểu địa chỉ, thì sẽ an toàn và thuận tiện!

Hệ thống địa chỉ thay đổi trong cuộc sống hàng ngày



Trang web về Địa Chỉ Tên Đường

www.juso.go.kr



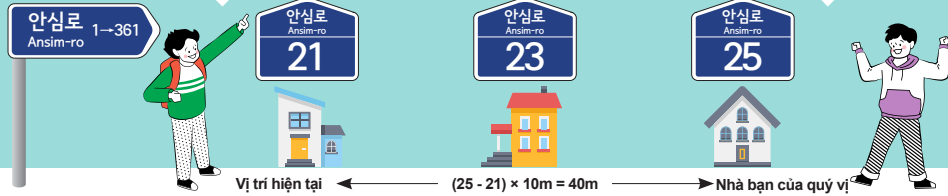
Trung tâm trợ giúp về Địa Chỉ Tên Đường

1588-0061

Quý vị có thể đến nhà bạn bè dễ dàng nếu biết địa chỉ tên đường

Nếu quý vị lấy số nhà của bạn mình, 25 trừ đi số vị trí hiện tại của mình, 21 và nhân với 10
Khoảng cách đến điểm đến của quý vị sẽ là 40 mét!!

Địa chỉ nhà của tôi là 'Ansim-ro 25'



Vị trí hiện tại ← (25 - 21) × 10m = 40m → Nhà bạn của quý vị!



- ▶ Tòa nhà ở bên trái đường sử dụng số lẻ và tòa nhà ở bên phải sử dụng số chẵn
- ▶ Chiều tăng của số nhà theo chiều của đường

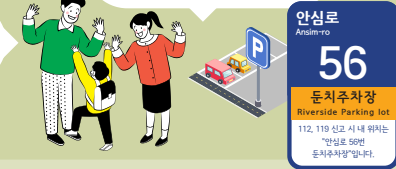
Quý vị có thể ghé thăm công viên dành cho trẻ em theo địa chỉ điểm đến

Quý vị có thể đến 'Công Viên Dành Cho Trẻ Em Ansim-ro 57'!



Việc tìm địa chỉ điểm đến rất dễ dàng

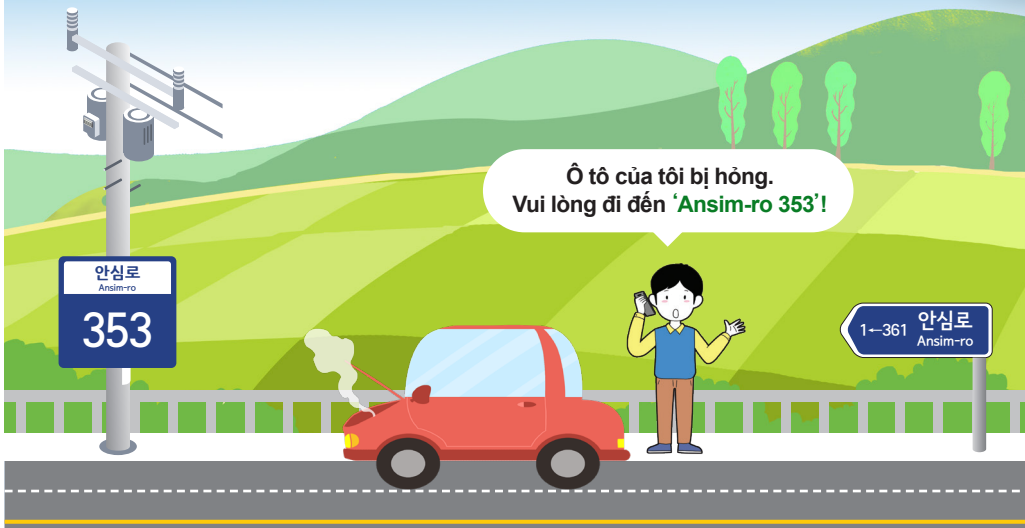
Quý vị có thể đến 'Bãi Đỗ Xe Bờ Sông Ansim-ro 56'!



- ▶ Có địa chỉ điểm đến tại công viên dành cho trẻ em, điểm chờ taxi, điểm dừng xe buýt, v.v

'Thông tin về địa chỉ' hữu ích cần biết

Trên lề đường, quý vị có thể xác định vị trí bằng số cơ sở



Ô tô của tôi bị hỏng.
Vui lòng đi đến 'Ansim-ro 353'!

- ▶ Số cơ sở được ghi trên các trạm điện thoại, đèn đường và cột viễn thông dọc theo con đường

Ở trong núi, hãy thông báo mã địa điểm quốc gia



Cho tôi biết mã địa điểm quốc gia!

Tôi bị thương ở chân khi đi leo núi!

Đó là 'RaMa 2120 0425'

- ▶ Có mã địa điểm quốc gia ở trong núi, v.v